

LA BOITE NOIRE DE L'IA

La Boîte Noire de l'IA est un jeu pédagogique conçu par Dataactivist et Nantes Métropole en collaboration avec le réseau de la médiation numérique de Nantes Métropole. Il accompagne le grand public pour : comprendre le fonctionnement d'une IA générative de texte, en resituant son cycle de vie depuis l'extraction des minéraux jusqu'au coût énergétique des data centers, débattre des conséquences sociétales, environnementales et éthiques des IA, faire des choix en conscience de nos usages de cette technologie

DATAACTIVIST



LE **SERVICE**

PROTECTION DES DONNÉES

RGPD
CYBERSÉCURITÉ

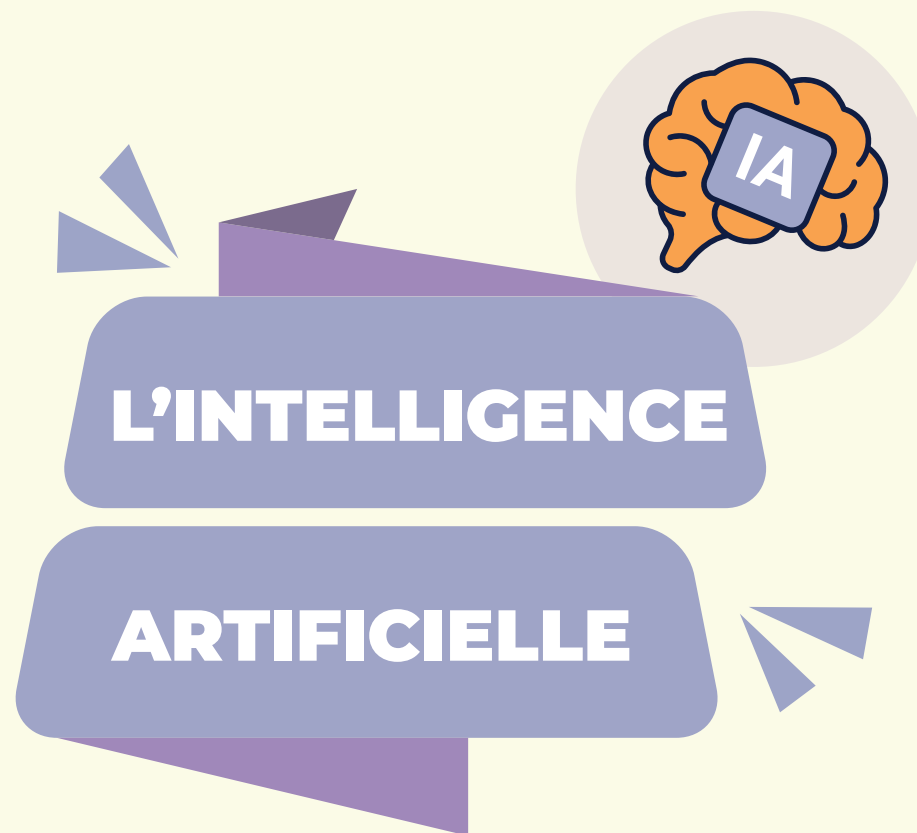
- protection.donnees@cdg29.bzh
- 02 98 64 11 52



www.cdg29.bzh

LE CENTRE DE GESTION
PARTENAIRE DE VOS **TRANSITIONS.**

 **CENTRE DE GESTION**
FINISTÈRE.



LEXIQUE


- Intelligence Artificielle (IA) : tout outil utilisé par une machine capable de « reproduire des comportements liés aux humains, tels que le raisonnement, la planification et la créativité. »
- Algorithme : ensemble d'instructions permettant d'atteindre un objectif en tenant compte de contraintes et de contextes spécifiques. Par exemple : une recette de cuisine est un algorithme permettant d'obtenir un plat à partir de ses ingrédients.
- Biais IA : ou biais algorithmique est le fait que le résultat d'un algorithme ne soit pas neutre, loyal ou équitable, pour des raisons inconscientes ou délibérées de la part de ses auteurs.
- IA Générative : IA permettant de générer de nouveaux contenus, comme du texte, des images, de la musique, de l'audio et des vidéos.
- IA conversationnelle (chatbot) : type d'IA pouvant comprendre et converser avec les personnes d'une manière qui imite le dialogue naturel (texte ou vocal).
- Instruction générative (Prompt) : Instruction (question, consigne...) donnée au modèle pour générer une réponse. Plus il est précis (objectif, contexte, format...), plus le résultat est pertinent.
- Données (Data) : La data désigne des informations, des chiffres et des faits qui circulent désormais de manière dématérialisée.

RÉFLEXE AVANT DE METTRE EN PLACE UNE IA

- Consulter, le cas échéant, votre service informatique
- S'assurer des garanties de sécurités proposées par l'outil choisi (préférer une solution hébergée en UE)
- Consulter le délégué à la protection des données (DPD/DPO)
- Sensibiliser les utilisateurs

COMPARATEUR D'IA CONVERSATIONNELLES

<https://comparia.beta.gouv.fr/>



compar:IA
Le comparateur d'IA conversationnelles



- 1 Je discute avec deux IA anonymes**
Échangez aussi longtemps que vous le souhaitez
- 2 Je donne mon avis**
Vous contribuez ainsi à l'amélioration des modèles d'IA
- 3 Les modèles sont démasqués !**
Apprenez en plus sur les modèles d'IA et leurs caractéristiques

TIPS POUR ÉCRIRE UN PROMPT LA MÉTHODE « ACTIF »

Action

Contexte

Tonalité

Identité

Format

Exemple de prompt :

« Je suis maire d'une commune de moins de 2000 habitants, je dois informer les habitants via le site de la commune et Facebook (3 phrases max) d'une inondation localisée près de la rivière. Les pompiers sont sur place, une cellule de crise est activée en mairie, et un point d'accueil est ouvert pour les sinistrés. Rédige un message court qui : 1) alerte sans paniquer, 2) donne les consignes (éviter la zone, contacter le 18 en cas d'urgence), 3) indique où trouver de l'aide. Utilise un ton rassurant et clair. »

Ou au choix :

« Tu es un agent d'une collectivité territoriale ayant reçu une nouvelle procédure à mettre en place. Elle est à destination des agents de la collectivité. Rédige une note de service résumant et expliquant la procédure à appliquer. La note ne doit pas faire plus de 500 mots et être rédigée dans un langage administratif et professionnel. »