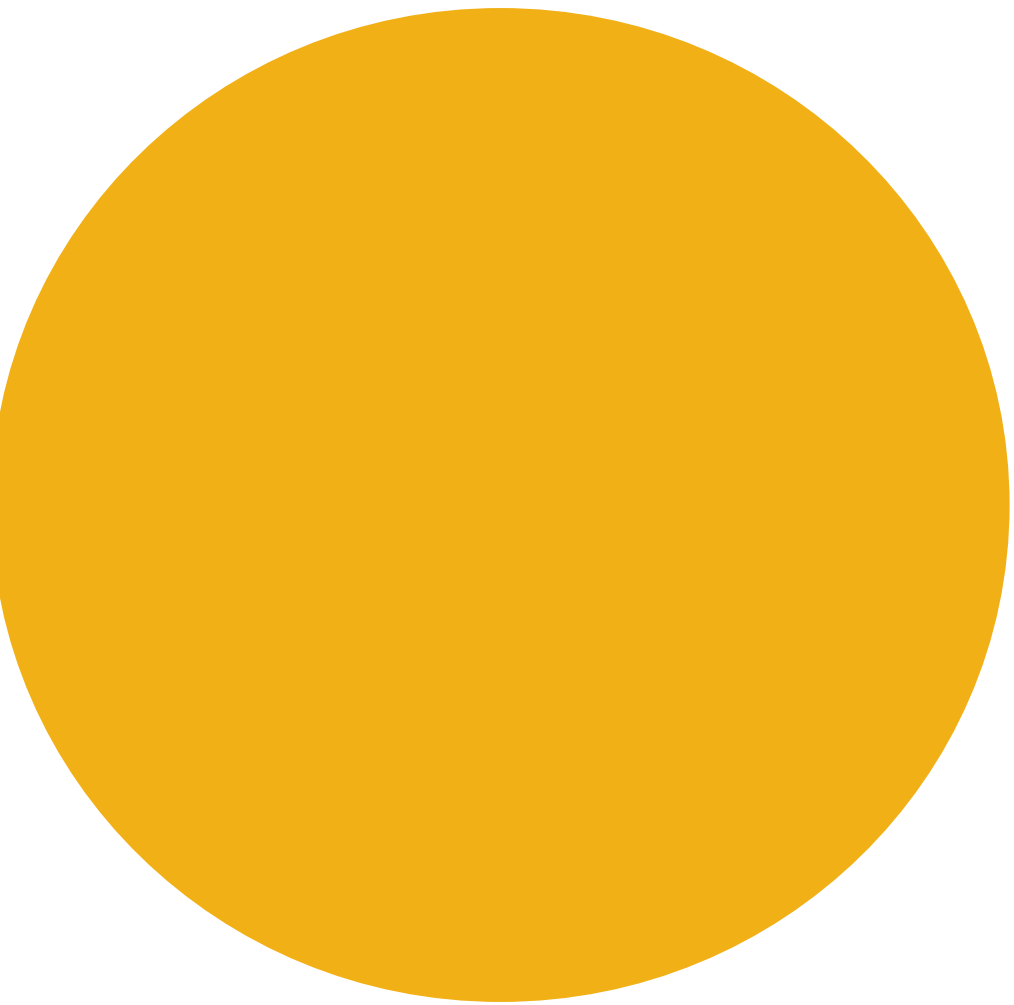


**PROTECTION SOCIALE  
COMPLEMENTAIRE**

**RISQUE PREVOYANCE**



**DE QUOI PARLE-T-ON?**

# Qu'est-ce que la PSC?

- La protection sociale complémentaire est une **couverture additionnelle**, qui permet à l'agent de disposer d'une prise en charge supplémentaire.
- Son application est prévue par des textes réglementaires.



Décret N°2011-1474 du 08/11/2011- Circulaire du 25/05/2012

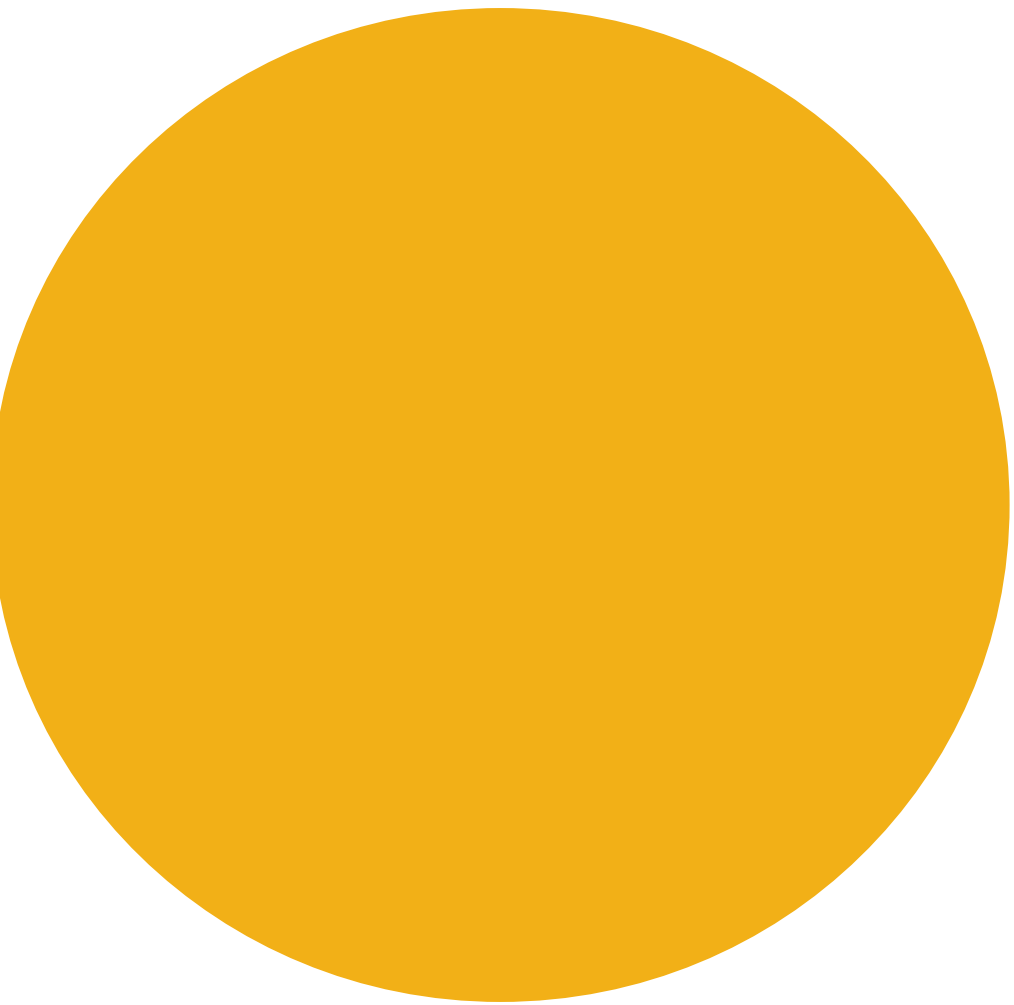
Ordonnance N° 2021-175 du 17/02/2021

Décret N°2022-581 du 20/04/2022



Accord national collectif du 11/07/2023

- Sa mise en place au sein d'une collectivité se matérialise **par une délibération** qui en fixe les modalités (montant de participation, moyen de mise en œuvre...)



**A quoi ça sert?**



## 2 champs d'intervention



- **La prévoyance** : assure un maintien de rémunération durant les absences pour raison de santé.

Couverture exclusive de l'agent

-----→ Participation obligatoire à compter du 1<sup>er</sup> janvier 2025



- **La mutuelle** : couvre le remboursement des frais de santé non pris en charge par le régime général de santé.

Peut couvrir l'agent mais également sa famille

-----→ Participation obligatoire à compter du 1<sup>er</sup> janvier 2026

# Réunion de présentation de la convention Prévoyance aux Agents

Collectivités et  
Etablissements  
affiliés au CDG 29

Version  
2025

Les points abordés :

1. La Prévoyance : rôle et exemple
2. Les garanties et les cotisations
3. Les modalités d'adhésion



# Présentation



## L'interlocuteur des Employeurs et des Agents

- La relation avec le CDG 29 et les Employeurs publics
- Le pilotage de la convention sur toute sa durée
- Les réunions d'informations
- L'information et le conseil objectifs d'un courtier
- Le 1<sup>er</sup> point de contact des Agents

La confiance de 22 CDG, 2 500 employeurs  
et 80 000 adhérents



## L'assureur et le gestionnaire du contrat

- L'assurance financière des risques Prévoyance
- Le traitement de l'adhésion des Agents
- La gestion des cotisations, avec les Employeurs
- Les indemnisations, en relation avec les Employeurs et les Agents

Un portefeuille de 150 000 agents adhérents

# Déroulé de l'intervention

- ➔ **1** La Prévoyance : rôle et exemple
- 2** Les garanties et les cotisations
- 3** Les modalités d'adhésion



# La Prévoyance : son rôle

Un contrat de Prévoyance permet de :

- En cas d'absence pour raison de santé :

**Maintenir mes revenus en cas de demi-traitement (ex. : CMO, CLD, ...)**

- En cas d'invalidité permanente :

**Compléter ma pension ou ma rente d'invalidité permanente**

- En cas de décès (si souscrit) :

**Protéger mes proches financièrement avec un capital décès**

# La Prévoyance : exemple d'indemnisation

**Exemple pour un Agent titulaire,**  
adjoint technique territorial,  
au 2<sup>e</sup> échelon (IM : 367),  
avec 150 EUR d'IFSE

Traitement Indiciaire :	1 806 €
+ Complément de Traitement Indiciaire :	0 €
+ Indemnité Compensatrice Hausse de CSG :	16 €
- Transfert Primes Point :	14 €
+ Nouvelle Bonification Indiciaire :	0 €
+ Régime Indemnitaire brut (IFSE) : (hors CIA & prime de fin d'année)	150 €
<b>Montant BRUT :</b>	<b>1 959 €</b>
<b>Montant NET avant P.A.S :</b>	<b>1 564 €</b>

**En activité normale  
de service**



**En arrêt, à demi-traitement**  
(maladie ou accident de la vie privée)

**SANS**   
Prévoyance



**AVEC**   
Prévoyance



*Exemple d'indemnisation versée par un contrat de prévoyance  
apportant un complément à 90 % du traitement et du régime indemnitaire (IFSE)*

# Déroulé de l'intervention

1 La Prévoyance : rôle et exemple

➔ 2 Les garanties et les cotisations

3 Les modalités d'adhésion

# Les garanties

- Des garanties de base, communes à tous les agents qui adhèrent

- Des garanties optionnelles, au choix de chaque agent

## GARANTIES DE BASE

Assiette de cotisation : Traitement indiciaire + CTI + NBI + Indemn. Comp. CSG + Régime Indemnitaire Bruts

Prestations	Nature	Indemnisation
<b>Incapacité de travail</b>	Indemnités journalières	<b>A 1/2 traitement : 90 % de Traitement + CTI + NBI Nets + CMO à 1/2 traitement : 40 % du RI net + CLM, CLD, CGM : dès le 91<sup>e</sup> jour, complément du RI à 90 %</b>
<b>Invalidité permanente</b>	Rente	<b>Complément à 90 % de TI + CTI + NBI + RI nets</b>

## GARANTIES OPTIONNELLES

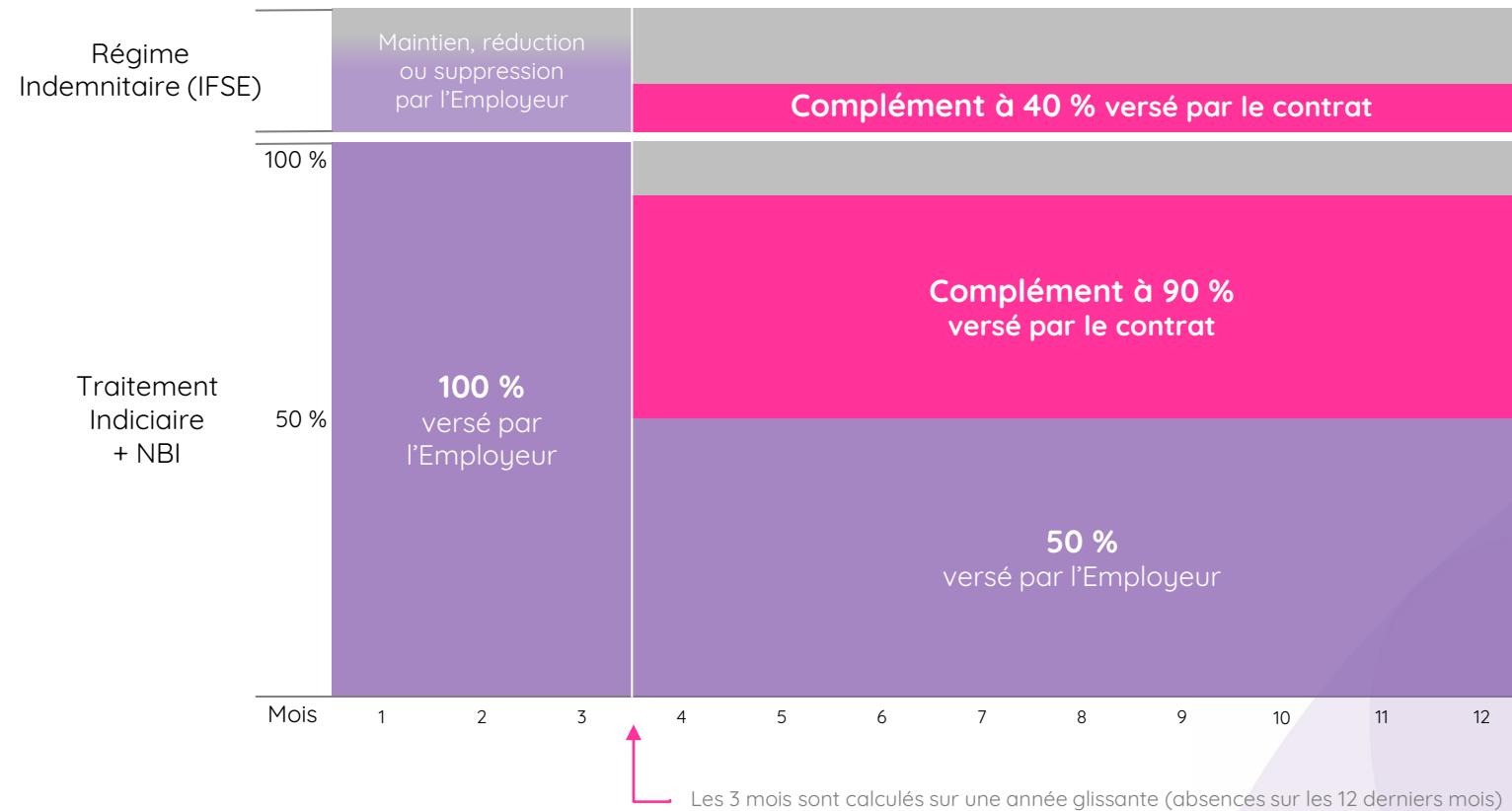
Assiette de cotisation : Traitement indiciaire + CTI + NBI + Indemn. Comp. CSG + Régime Indemnitaire Bruts

Prestations	Nature	Plafond d'indemnisation
<b>Perte de retraite suite à invalidité</b> (uniquement CNRACL)	Capital	<b>5 % du Traitement Brut annuel par année d'invalidité</b>
<b>Décès et PTIA</b>	Capital	<b>100 % du Traitement Net annuel</b>
<b>Rente Education</b>	Rente	<b>10 % du Traitement Net annuel</b>

TI : Traitement Indiciaire - CTI : Complément Traitement Indiciaire - NBI : Nouvelle Bonification Indiciaire - RI : Régime Indemnitaire  
Rémunération Annuelle : TI + CTI + NBI + RI

# L'incapacité, avec le contrat Prévoyance

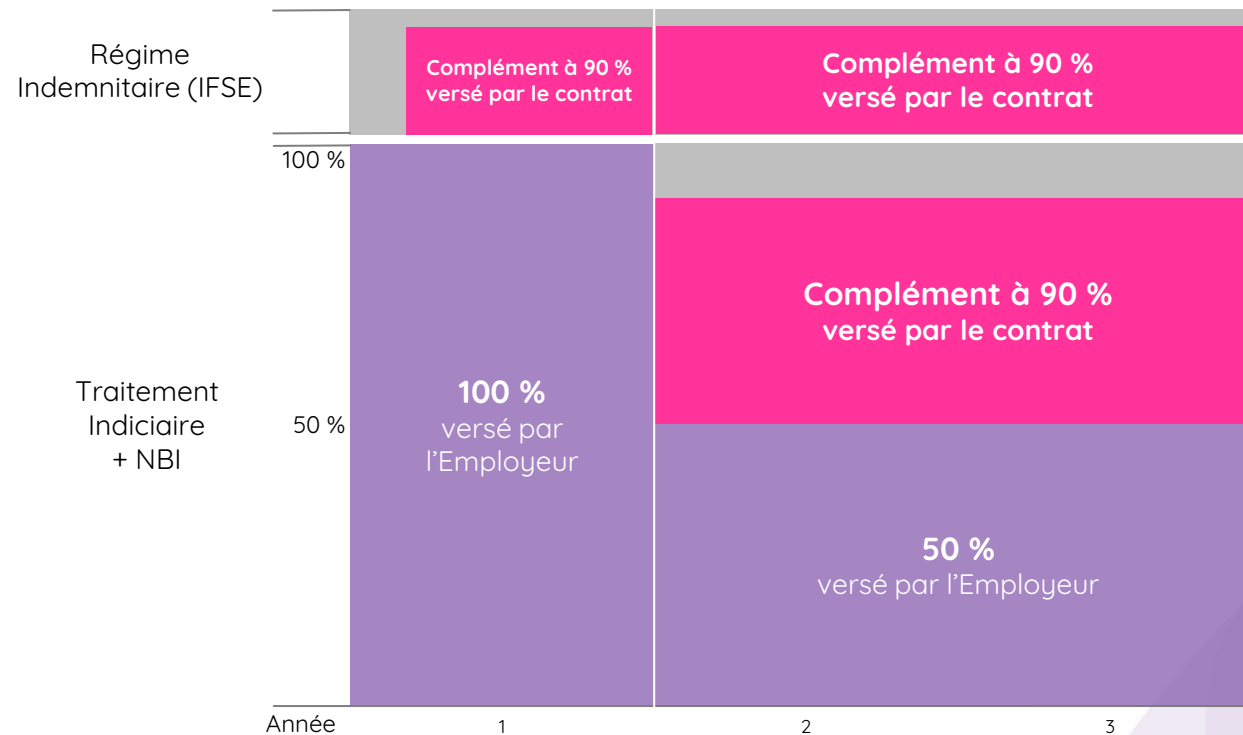
Exemple : Agent titulaire, relevant du régime spécial CNRACL, en congé de **maladie ordinaire**



# L'incapacité, avec le contrat Prévoyance

14

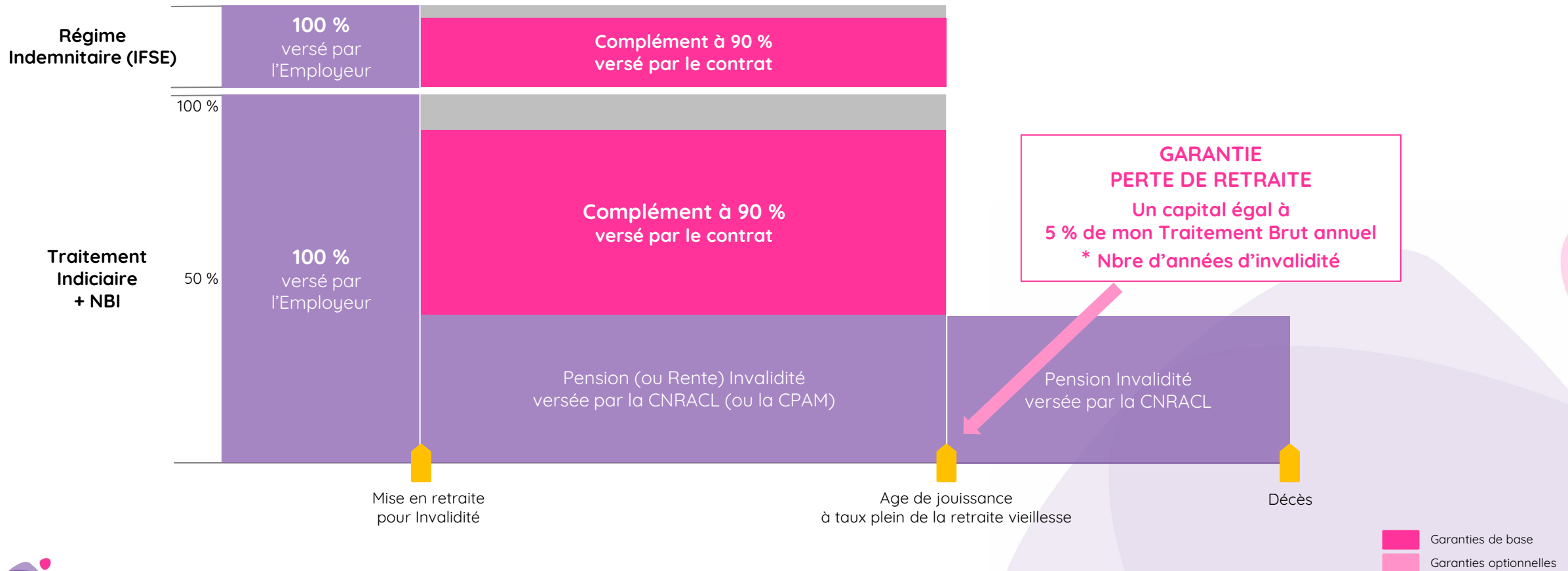
Exemple : Agent titulaire, relevant du régime spécial CNRACL, en congé de **longue maladie**



Garanties de base  
Garanties optionnelles

# L'Invalidité et la Perte de retraite, avec le contrat Prévoyance

Exemple : Agent mis(e) en retraite pour invalidité (inaptitude médicale totale et définitive)



# L'assistance incluse

Une assistance concrète, en cas d'incident de santé ou de coup dur

## UN ACCOMPAGNEMENT RENFORCÉ EN CAS D'INCIDENT DE SANTÉ

- Services de proximité
- Livraison de médicaments
- Portage de repas (tenant compte des régimes alimentaires)
- Portage d'espèces
- Coiffure à domicile
- Transport sur le lieu de travail
- Petits travaux de bricolage/jardinage (mise en relation)

La liste exhaustive des services d'assistance est décrite dans la notice d'information.

## UN SOUTIEN DANS LA DURÉE EN CAS DE COUP DUR

- Aide-ménagère, livraison de médicaments/de courses, transport aux RDV médicaux, portage de repas, garde d'enfants, ...
- Bilan de vie par un ergothérapeute
- Téléassistance en cas de perte partielle ou totale d'autonomie
- Assistance psychologique



# Les taux de cotisations

GARANTIES DE BASE			
Assiette de cotisation : Traitement indiciaire + CTI + NBI + Indemn. Comp. CSG + Régime Indemnitaire Bruts			
Prestations	Nature	Indemnisation	Taux de cotisation
Incapacité de travail	Indemnités journalières	A 1/2 traitement : 90 % de Traitement + CTI + NBI Nets + CMO à 1/2 traitement : 40 % du RI net + CLM, CLD, CGM : dès le 91 <sup>e</sup> jour, complément du RI à 90 %	2,70 %
Invalidité permanente	Rente	Complément à 90 % de TI + CTI + NBI + RI nets	

GARANTIES OPTIONNELLES			
Assiette de cotisation : Traitement indiciaire + CTI + NBI + Indemn. Comp. CSG + Régime Indemnitaire Bruts			
Prestations	Nature	Plafond d'indemnisation	Taux de cotisation
Perte de retraite suite à invalidité (uniquement CNRACL)	Capital	5 % du Traitement Brut annuel par année d'invalidité	+ 0,20 %
Décès et PTIA	Capital	100 % du Traitement Net annuel	+ 0,34 %
Rente Education	Rente	10 % du Traitement Net annuel	+ 0,17 %

TI : Traitement Indiciaire - CTI : Complément Traitement Indiciaire - NBI : Nouvelle Bonification Indiciaire - RI : Régime Indemnitaire

Rémunération Annuelle : TI + CTI +NBI + RI

Taux de cotisations  
pour les collectivités  
et établissements  
affiliés au CDG 29

Taux maintenus 3 ans,  
ensuite,  
éventuelles évolutions  
encadrées par le  
marché du CDG 29

## Avantages du contrat collectif :

- Pas de tarification en fonction de l'âge
- Pas de questionnaire médical pour adhérer

# Exemple de cotisations

**Exemple pour un Agent titulaire,**  
adjoint technique territorial,  
au 2<sup>e</sup> échelon (IM : 367),  
avec 150 EUR d'IFSE

## 1.- L'assiette de cotisation, brute et mensuelle

Traitement Indiciaire :	1 806 €
+ Complément de Traitement Indiciaire :	0 €
+ Indemnité Compensatrice hausse de CSG :	16 €
+ Nouvelle Bonification Indiciaire :	0 €
+ Régime Indemnitaire brut (IFSE) : (hors CIA & prime de fin d'année)	150 €
<b>Assiette brute totale :</b>	<b>1 972 €</b>

## 3.- Les garanties proposées

Cotisation mensuelle  
**AVANT déduction**  
de la participation  
Employeur

Les garanties de base			
Garanties		Taux de cotisation	Montant mensuel unitaire
<b>Incapacité</b>	A 1/2 traitement : 90 % de Traitement + CTI + NBI Nets + CMO à 1/2 traitement : 40 % du RI net + CLM, CLD, CGM : dès le 91e jour, complément du RI à 90 %	<b>2,70 %</b>	<b>53,24 €</b>
<b>Incapacité permanente</b>	Complément à 90 % de TI + CTI + NBI + RI nets		

Les garanties optionnelles			
Garanties		Taux de cotisation	Montant mensuel unitaire
<b>Perte de retraite CNRACL suite à invalidité</b>	5 % du Traitement brut annuel par année d'invalidité [date reconnaissance Invalidité ; date ouverture droits retraite de l'Assuré]	<b>+ 0,20 %</b>	<b>+ 3,94 €</b>
<b>Capital Décès / PTIA</b>	100 % du Traitement net annuel	<b>+ 0,34 %</b>	<b>+ 6,70 €</b>
<b>Rente Education</b>	10 % du Traitement net annuel	<b>+ 0,17 %</b>	<b>+ 3,35 €</b>

Cotisations mensuelles, données à titre indicatif à partir des éléments de salaire communiqués. Données non-contractuelles.

# Déroulé de l'intervention

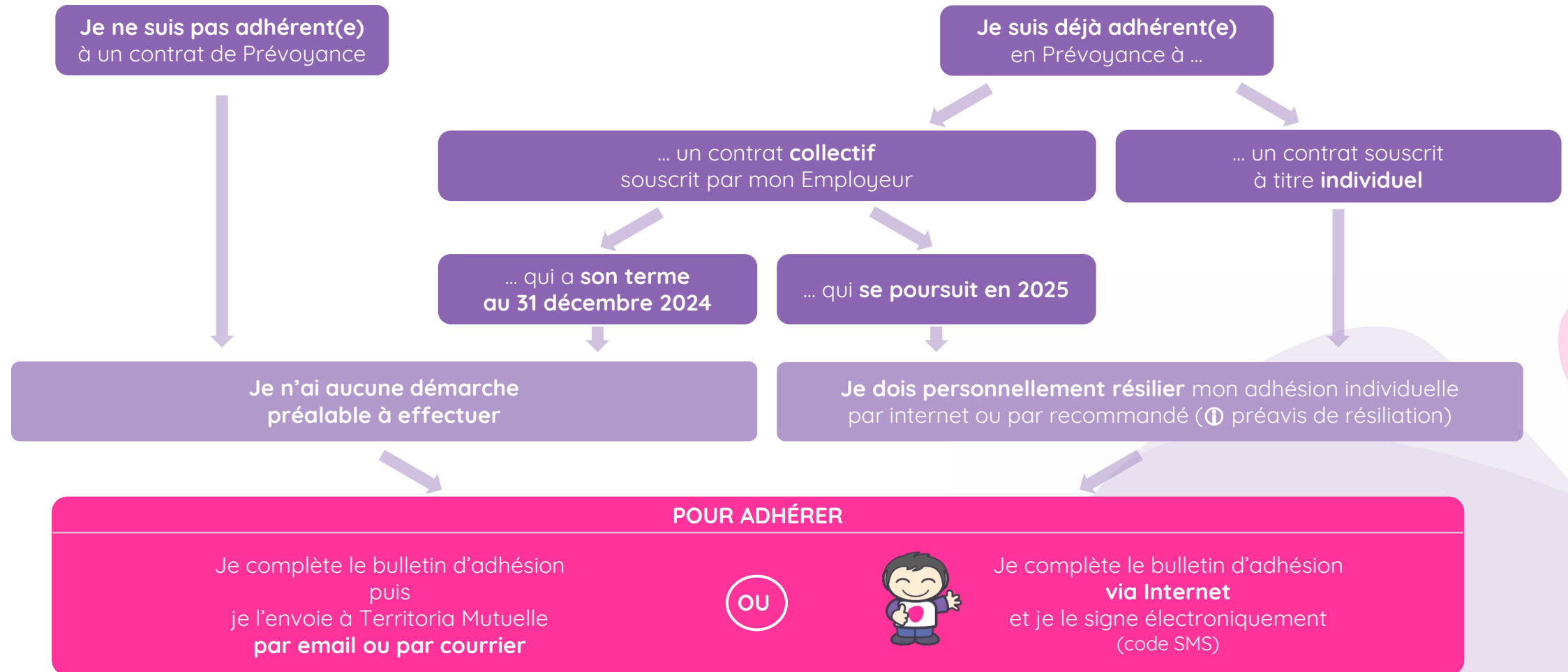
1 La Prévoyance : rôle et exemple

2 Les garanties et les cotisations

➔ 3 Les modalités d'adhésion

# Les adhésions

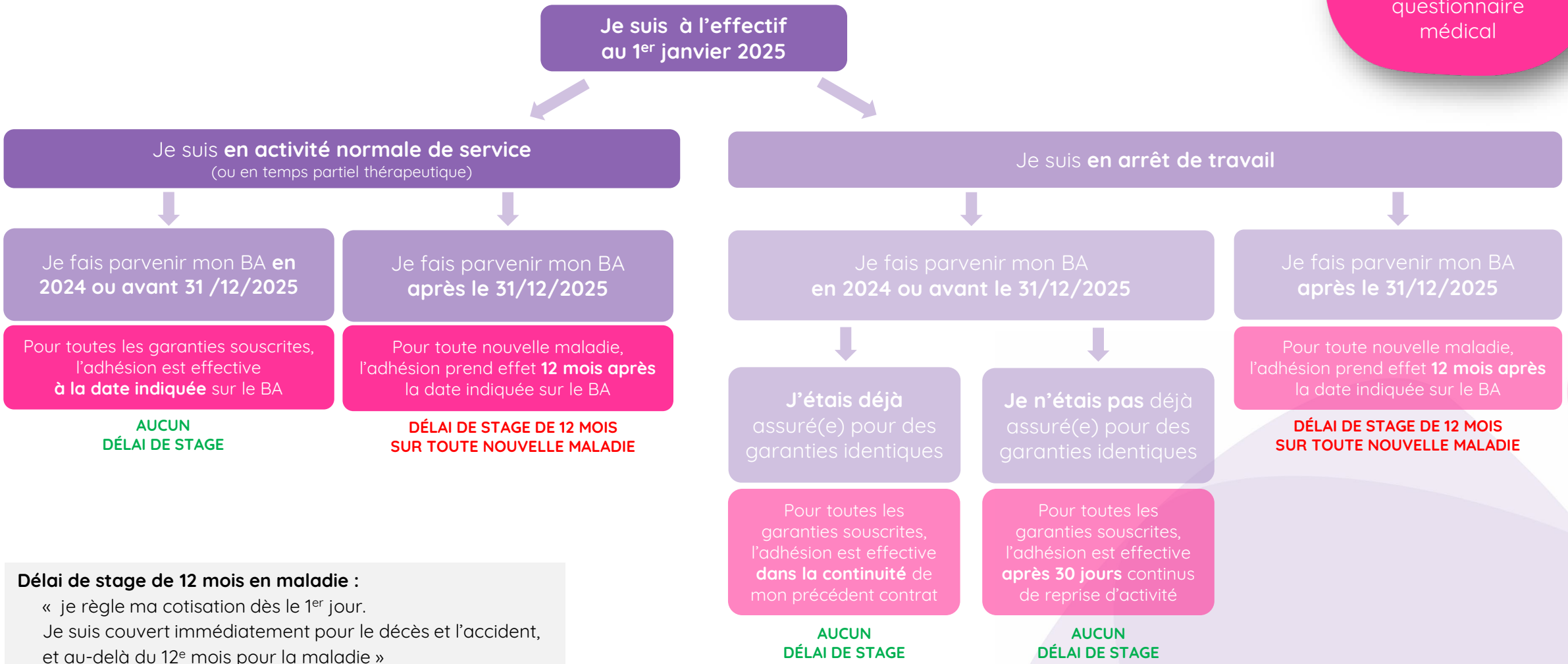
(1/2)



# Les adhésions

(2/2)

Adhésion **SANS** questionnaire médical



**Délai de stage de 12 mois en maladie :**  
« je règle ma cotisation dès le 1<sup>er</sup> jour.  
Je suis couvert immédiatement pour le décès et l'accident,  
et au-delà du 12<sup>e</sup> mois pour la maladie »

# Pour conclure ...

- Je veux une simulation tarifaire ?

J'envoie **par mail** ma demande avec un bulletin de paie

- J'ai une question ?

Je l'envoie **par mail** ou j'appelle **le numéro dédié aux Agents**

PAR MAIL :

**contact@alternative-courtage.fr**

PAR TÉLÉPHONE :

**09 72 57 67 36**

(NUMÉRO NON SURTAXÉ)

Merci  
de votre attention

